

Tabulka místností – STAVAJÍC + BOURANÝ						
Číslo	Název	Plocha [m²]	Podlaha	Stěny	Strop	Výška [m]
40	KABINET	42,67	LINO	OTĚRUVZDORNÝ NÁTĚR/ŠTUK,MALBA	ŠTUK,MALBA	3,22
39	UČEBNA FYZIKY	84,61	LINO	OTĚRUVZDORNÝ NÁTĚR/ŠTUK,MALBA	ŠTUK,MALBA	3,21
38	KABINET	19,39	LINO	OTĚRUVZDORNÝ NÁTĚR/ŠTUK,MALBA	ŠTUK,MALBA	3,21

Celková plocha [m²]: 146,67

POZNÁMKY:

bouraný stav

–Přesunutí mobiliáře mimo řešený prostor

–Demontáž dveřních křídel

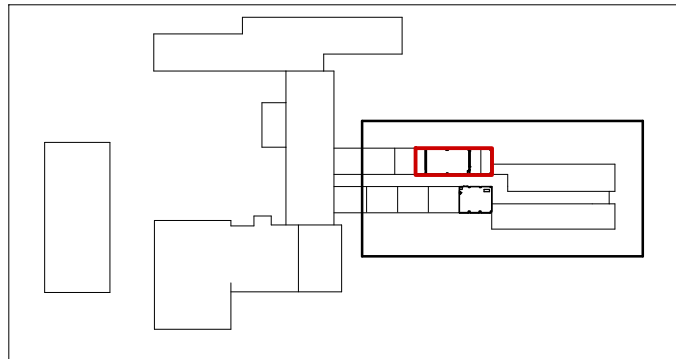
–Odstranění našlapných vrstev na betonovou desku, vyfrézování držek pro av techniku

–Odstranění otěruvzdorných maleb, maleb a štuku na stěnách a stropu.


–Demontáž zařizovacích předmětů

–Osekání obkladů vč. lepidla

–Obroušení těles vytápění



ŽLUTĚ BOURANÉ KONSTRUKCE

Investor:	STATUTÁRNÍ MĚSTO CHOMUTOV Sídlo: Zborovská 4602, PSČ 430 28 Chomutov IČ: 00261891		 DIGITRONIC CZ s. r. o. Šimkova 904, 500 03 Hradec Králové www.digitronic.cz, tzb@digitronic.cz		
Místo stavby:	ZŠ Písečná 5144, 430 04 Chomutov, Česko k.ú.: Chomutov I [652458] p.č. 5772/70, 5772/71, 5772/186				
Hlavní projektant:	Ing. MICHAEL MARTIN	Zodp. projektant:	Ing. MICHAEL MARTIN	Stupeň PD:	DSP + DPS
Vypracoval:	TOMÁŠ ONDRÁČEK			Datum:	04/2023
Část:	ARCHITEKTONICKO-STAVEBNÍ			Zakázka číslo:	4836
Revize:					00
Akce:	ZŠ Písečná 5144, Chomutov - projektová dokumentace - odborné učebny venkovní prostranství, zázemí pro pedagogy, školní klub, školní družiny			Paré:	Formát: A2
				Měřítko: 1:50	
Obsah:	UČEBNA FYZIKY 39_STAV.+BOURANÝ			Číslo výkresu	D.1.1.03